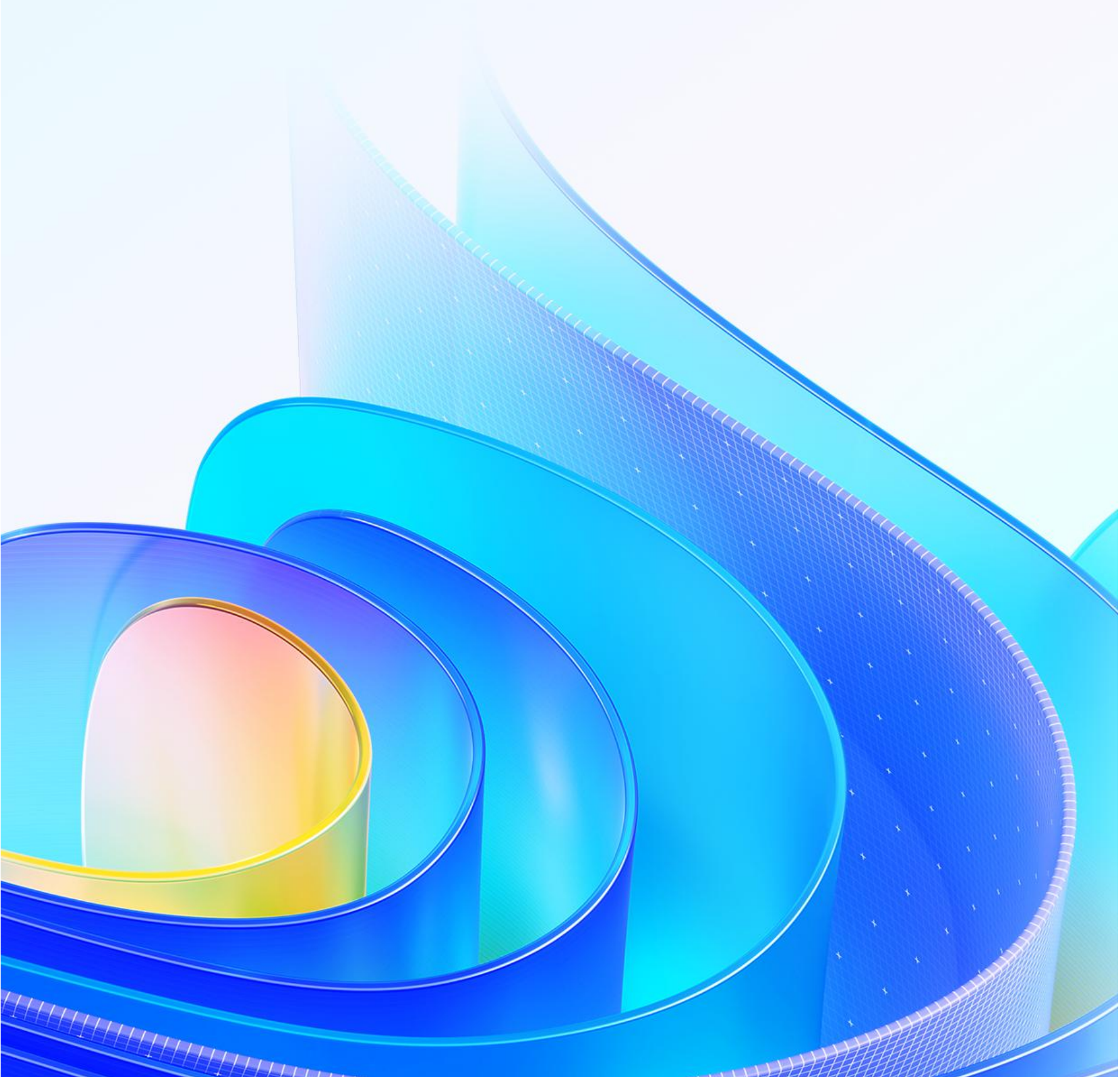




신기능 가이드

GstarCAD 2027



GstarCAD 2027 목차

1. 비약적인 성능 <i>개선</i>	3
2. 동적 블록 파라메트릭 구속조건 <i>New</i>	4
3. 중심선 및 중심 표식 <i>New</i>	5
4. 일괄 출력 업그레이드 <i>개선</i>	6
5. 응용프로그램 간 복사 및 붙여넣기 <i>개선</i>	7
6. 부동 도면 윈도우 <i>개선</i>	7
7. 명령행 재구성 <i>개선</i>	8
8. 해치: 경계 세트 내 "현재 도면 사용" 옵션 <i>개선</i>	9
9. 전체 화면 모드 종료 프롬프트 <i>개선</i>	9
10. 플롯 미리보기 재설계 <i>개선</i>	10
11. 디스플레이 최적화 성능 <i>개선</i>	11



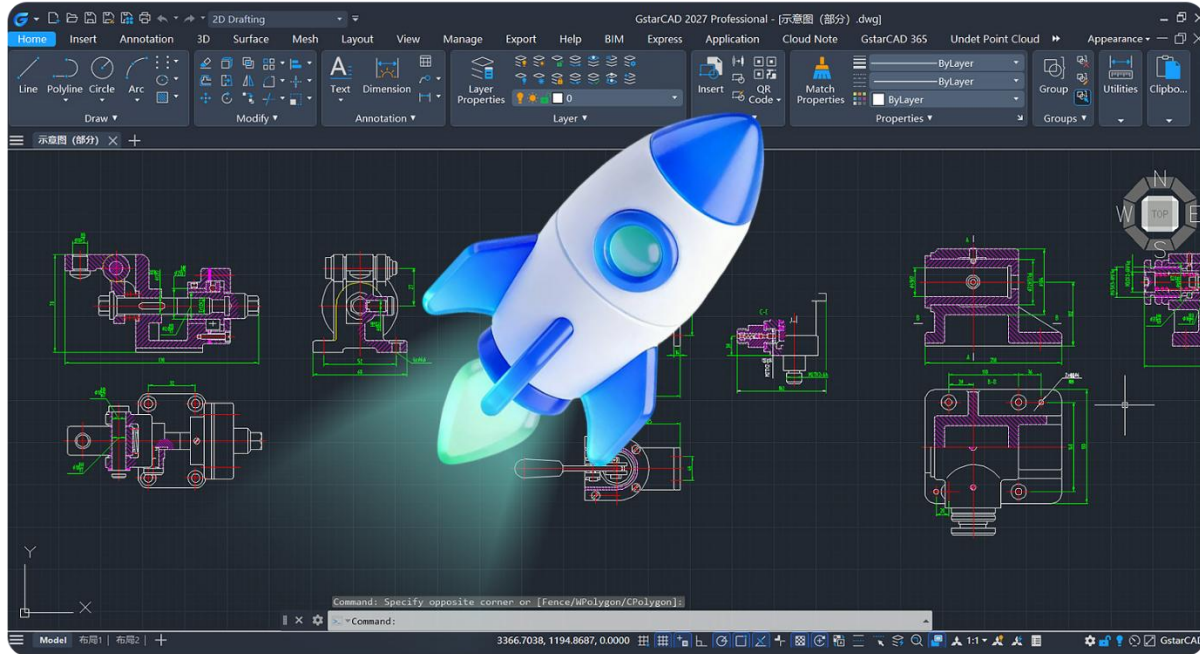
GstarCAD 2027 신기능 가이드

GstarCAD는 독자적인 코어 기술을 바탕으로 구축된 세계 최고의 2D CAD 플랫폼입니다. 약 30년에 걸친 지속적인 연구개발과 혁신을 통해 성능과 안정성 면에서 업계의 새로운 기준을 정립했습니다.

GstarCAD 2027은 복잡한 3D 도면 처리 성능을 대폭 최적화하여 사용자 경험을 끌어올리는 데 집중했습니다. 특히 이동, 대칭 복사, 회전, 복사 등 일상적인 작업 속도가 눈에 띄게 향상되었습니다. 또한 '동적 블록 파라메트릭 구속조건'과 같은 신기능은 반복 작업을 최소화하여 설계의 잠재력을 극대화합니다. 여기에 새롭게 재구성된 명령행, 향상된 배치 출력, 최적화된 해치 기능까지 더해진 GstarCAD 2027은 설계자가 단순 반복 업무에서 벗어나 창의적인 엔지니어링 설계에 집중할 수 있도록 지원합니다.

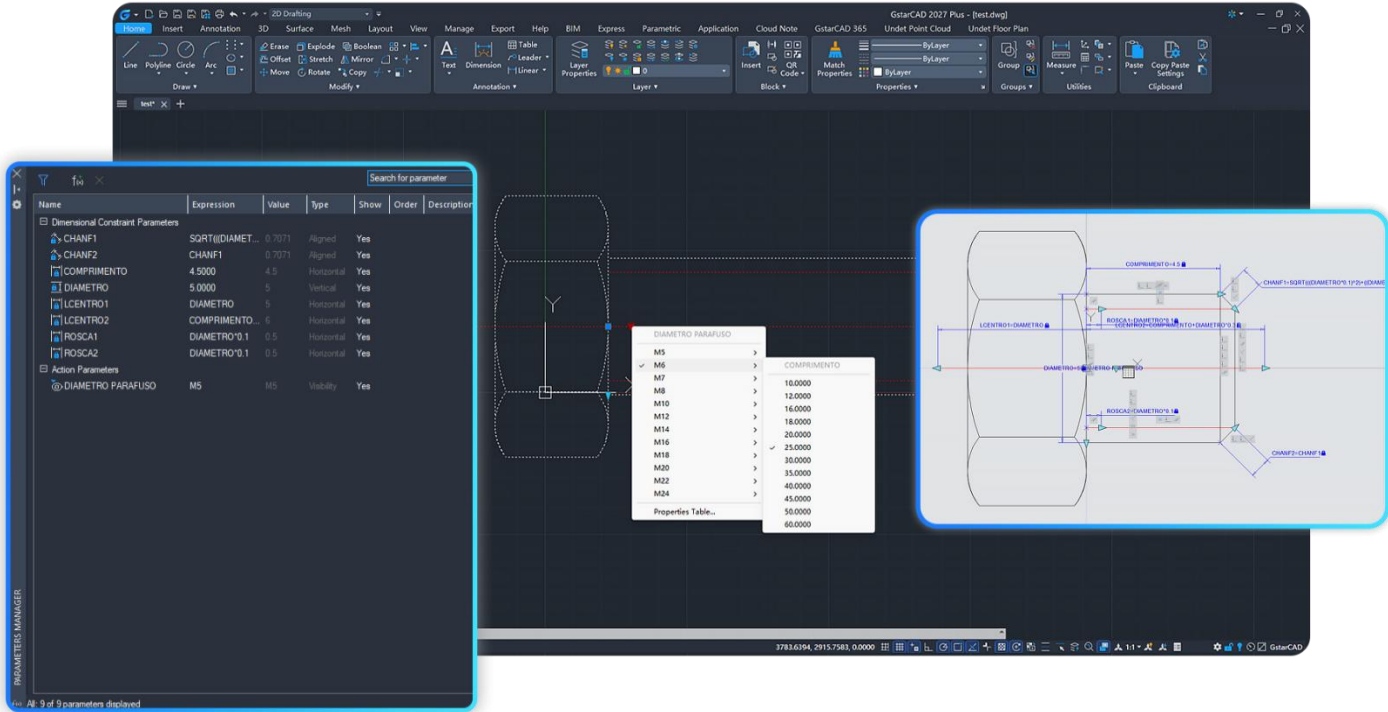
1. 비약적인 성능 개선

완전히 새로운 메모리 풀과 최적화된 관리 메커니즘을 통해 GstarCAD 2027은 획기적인 성능 향상을 실현했습니다. 복잡한 도면 작업 시 재생성(Regen), 줌/초점이동(Zoom/Pan), 선택(Select), 이동(Move), 대칭 복사(Mirror), 회전(Rotate), 복사(Copy), 명령 취소/복구(Undo/Redo), 분해(Explode), 삭제(Erase) 등 일반적인 작업 속도가 10% 이상 빨라졌습니다. 특히 도면 닫기 속도는 이전 대비 8배 이상 향상되었습니다.



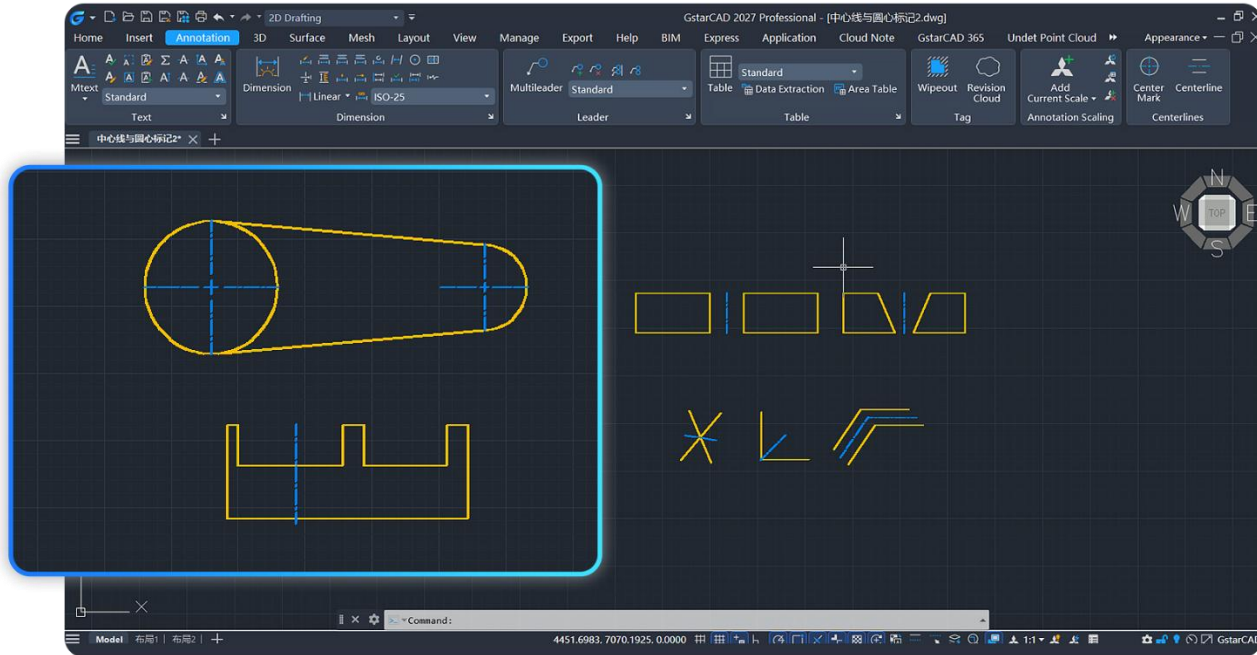
2. *New* 동적 블록 파라메트릭 구속조건

파라메트릭 및 치수 기반 설계 기술의 혁신을 통해, 형상의 크기와 위치 사이의 정밀한 연동을 구현했습니다. 이 신기능은 설계의 효율성과 정확도를 획기적으로 향상하며, 기업 표준 도면 작성과 신속한 반복 수정을 완벽하게 지원합니다.



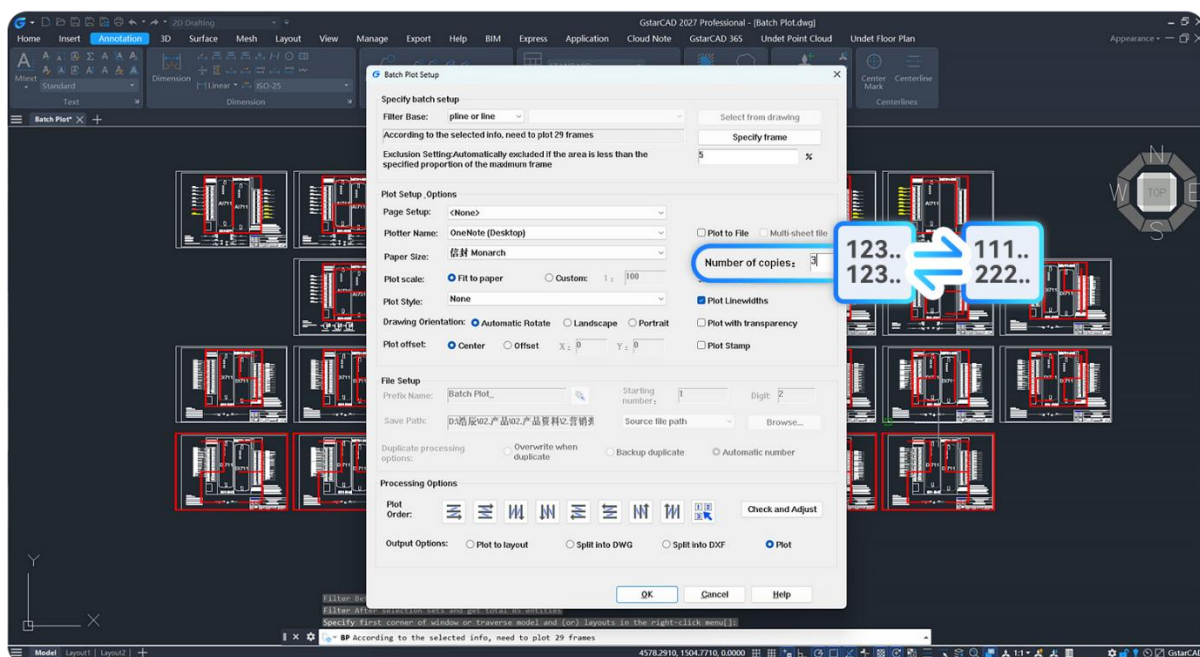
3. New 중심선 및 중심 표식

선택한 선 또는 폴리선 사이에 중심선을 생성하거나 원, 호, 다각형의 중심에 중심 표식을 배치하여 기하학적 형상의 특징을 쉽게 정의할 수 있습니다. 이는 명확한 엔지니어링 의사소통을 위해 필수적인 기능입니다.



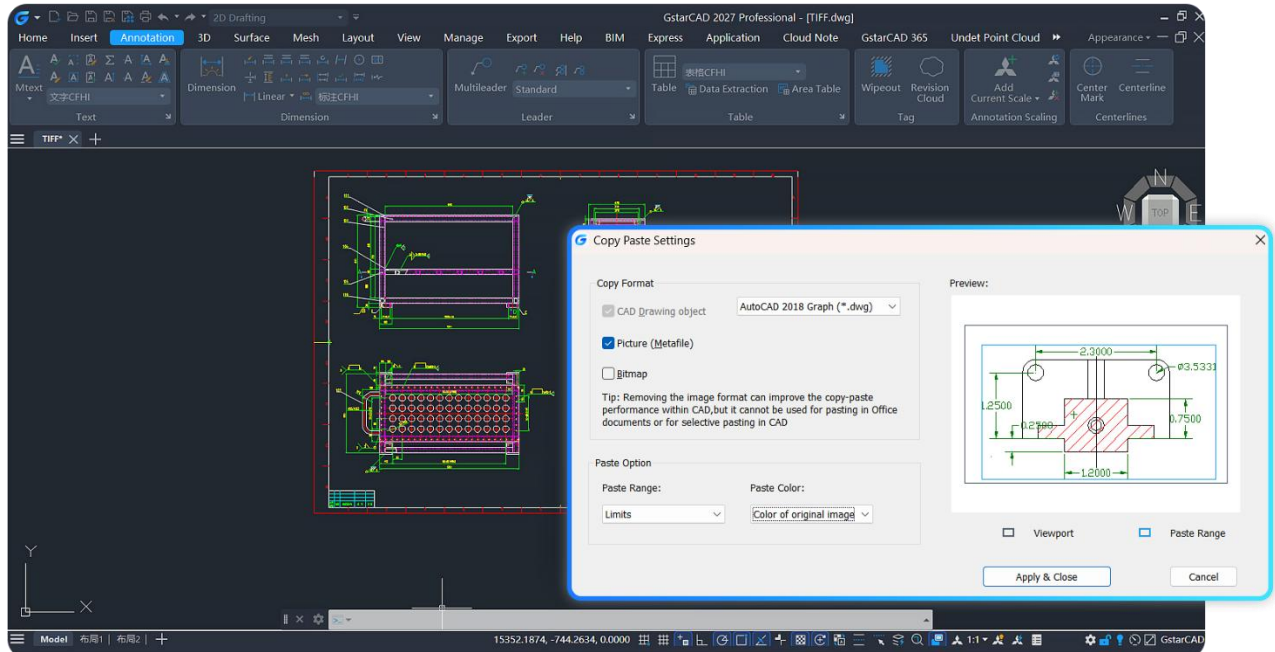
4. 일괄 출력 업그레이드 개선

일괄 출력 도구에서 이제 사용자 지정 인쇄 순서를 지원합니다. 여러 문서를 처리할 때 '페이지별' 또는 '세트별' 인쇄 옵션을 선택할 수 있어, 대규모 출력 작업을 더욱 유연하고 효율적으로 수행할 수 있습니다.



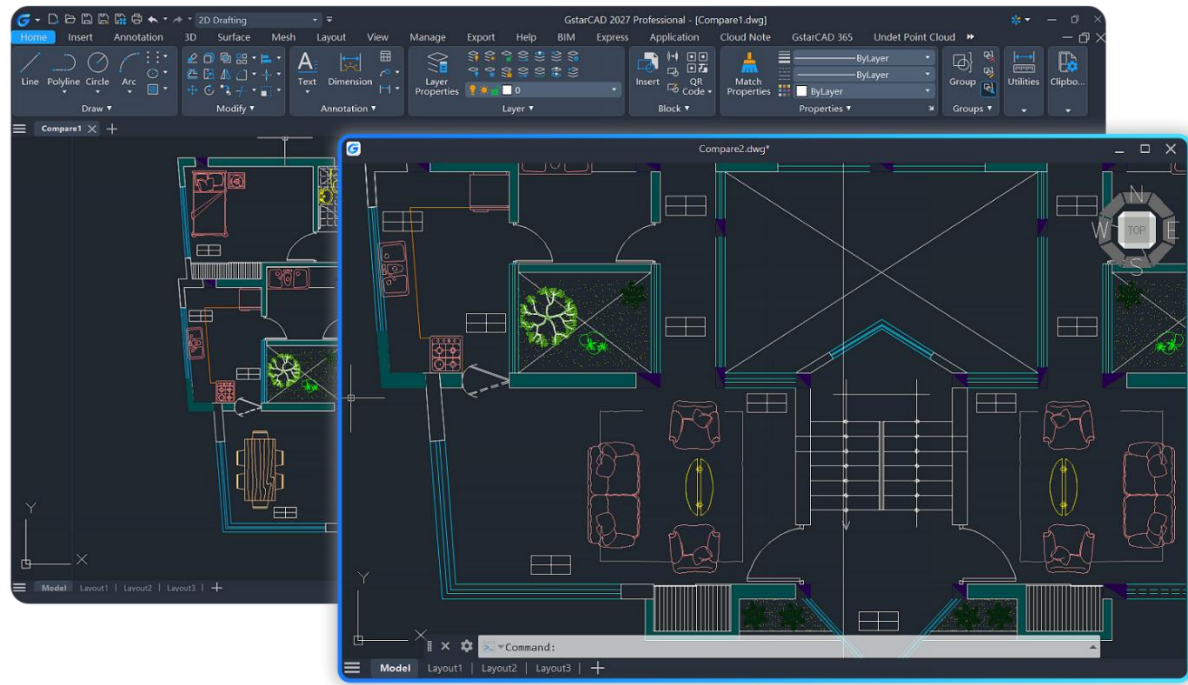
5. 응용프로그램 간 복사 및 붙여넣기 개선

향상된 DWG 데이터 교환 기능을 통해 서로 다른 응용프로그램 간에 복사할 때 형식의 형식, 붙여넣기 범위, 색상 등을 유연하게 조정할 수 있으며, 이를 통해 고품질의 설계 일관성을 유지할 수 있습니다.



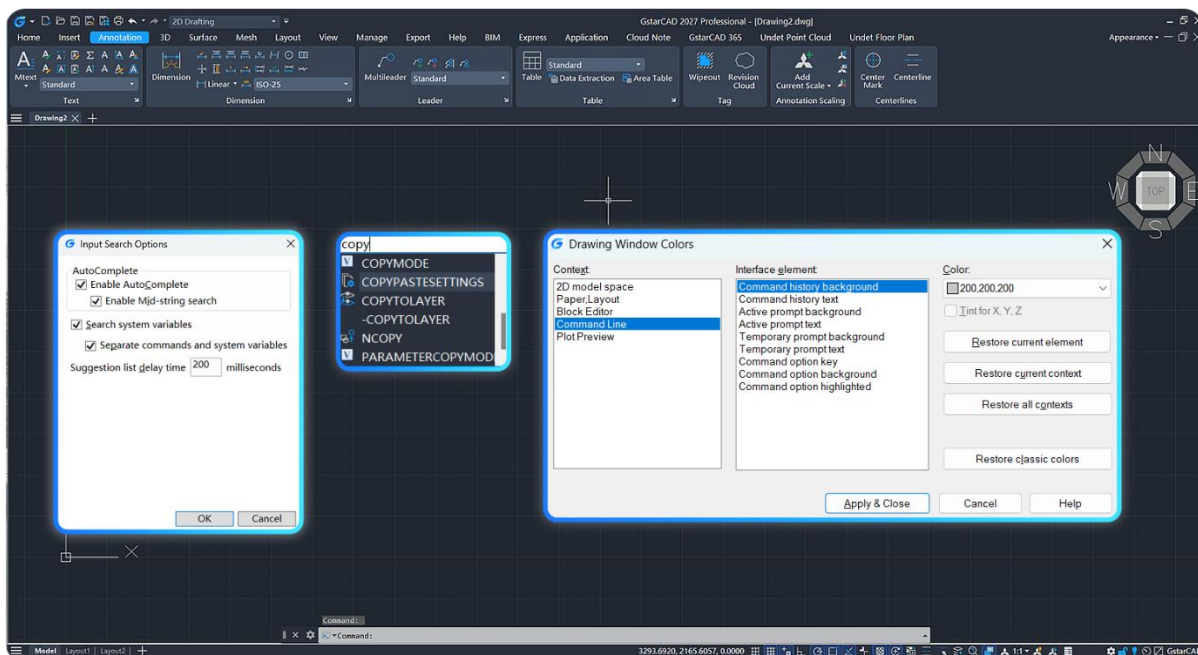
6. 부동 도면 윈도우 개선

GstarCAD 2027 은 이제 다중 최상위 윈도우를 지원합니다. 도면 탭을 메인 윈도우 밖으로 끌어내어 부동 도면 윈도우를 생성할 수 있으며, 이를 통해 탭을 전환하는 번거로움 없이 도면을 나란히 비교하거나 데이터를 간편하게 전송할 수 있습니다.



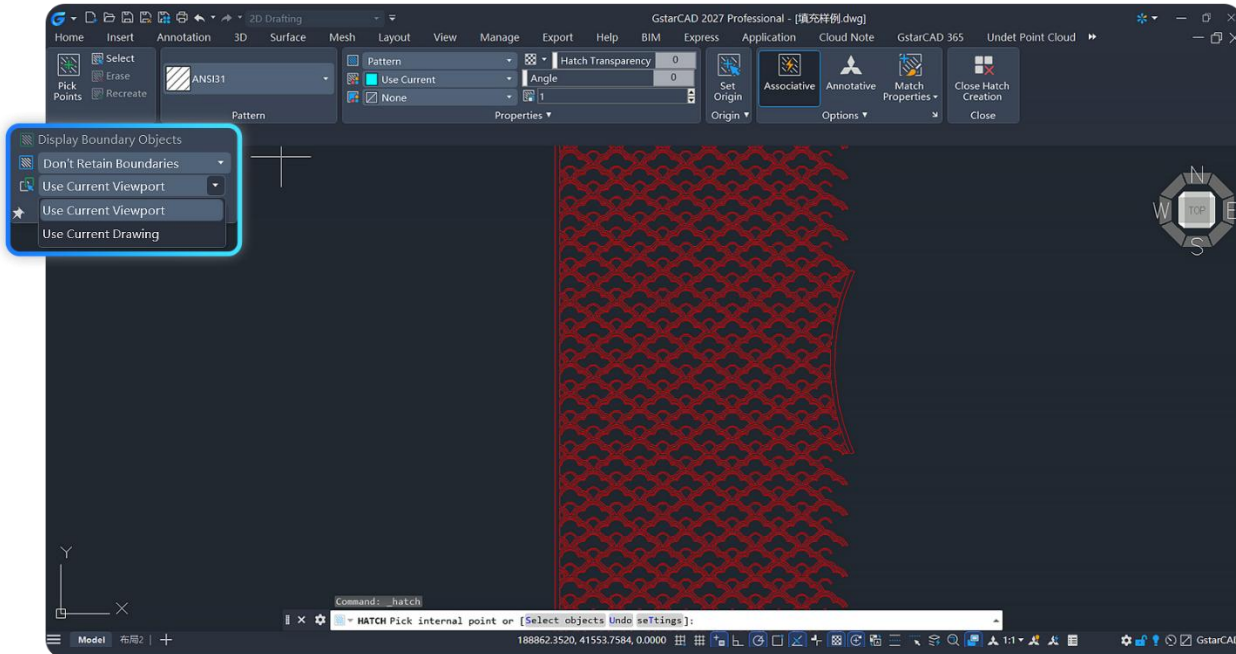
7. 명령행 재구성 개선

업그레이드된 명령행은 윈도우의 너비와 높이를 자유롭게 조절할 수 있으며, 마우스 클릭이나 단축키를 통해 명령 옵션을 선택할 수 있습니다. 또한 명령행 위에 임시 프롬프트가 표시되어 더욱 직관적인 작업 환경을 제공합니다.



8. 해치: 경계 세트 내 "현재 도면 사용" 옵션 개선

해치 기능에 "현재 도면 사용" 옵션이 추가되어, 경계 검색 범위를 현재 뷰포트 너머까지 확장할 수 있습니다. 이를 통해 도면 전체 내의 열린 경계에 대해서도 해치 작업을 효율적으로 처리할 수 있습니다.



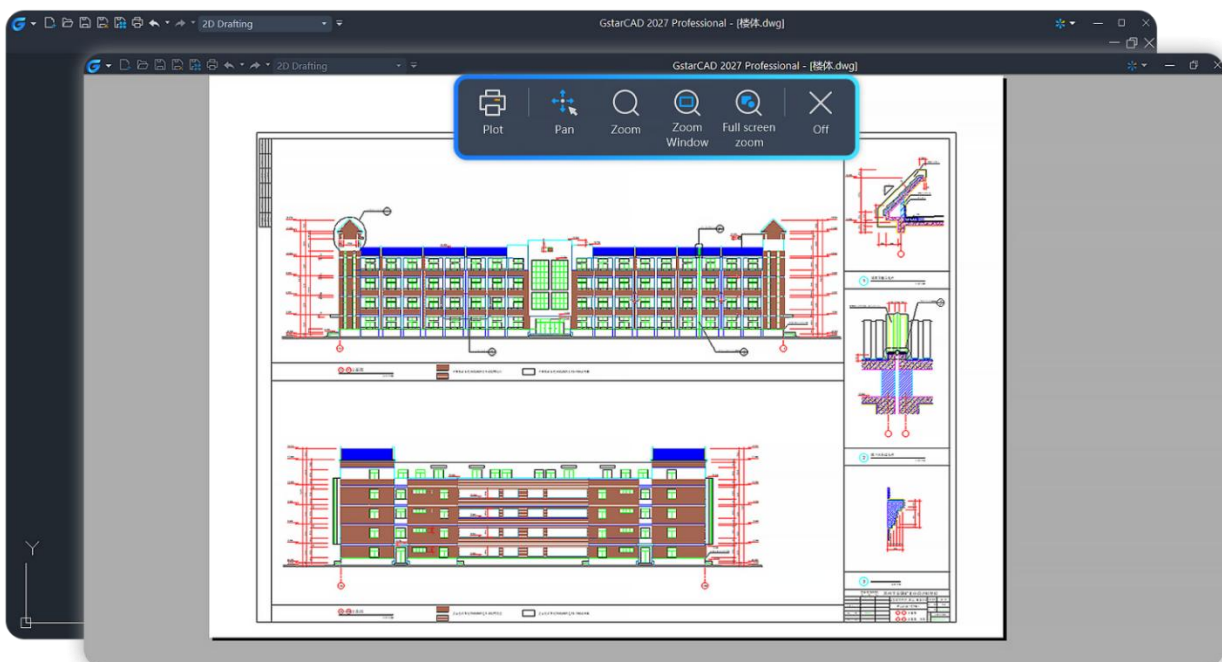
9. 전체 화면 모드 종료 프롬프트 개선

실수로 인한 작업 종단을 방지하기 위해, 전체 화면 모드(수동 또는 오입력)가 활성화될 경우 인터페이스 상단에 명확한 "전체 화면 종료" 프롬프트가 나타납니다. 이를 통해 사용자는 표준 작업 환경으로 신속하게 복귀할 수 있습니다.



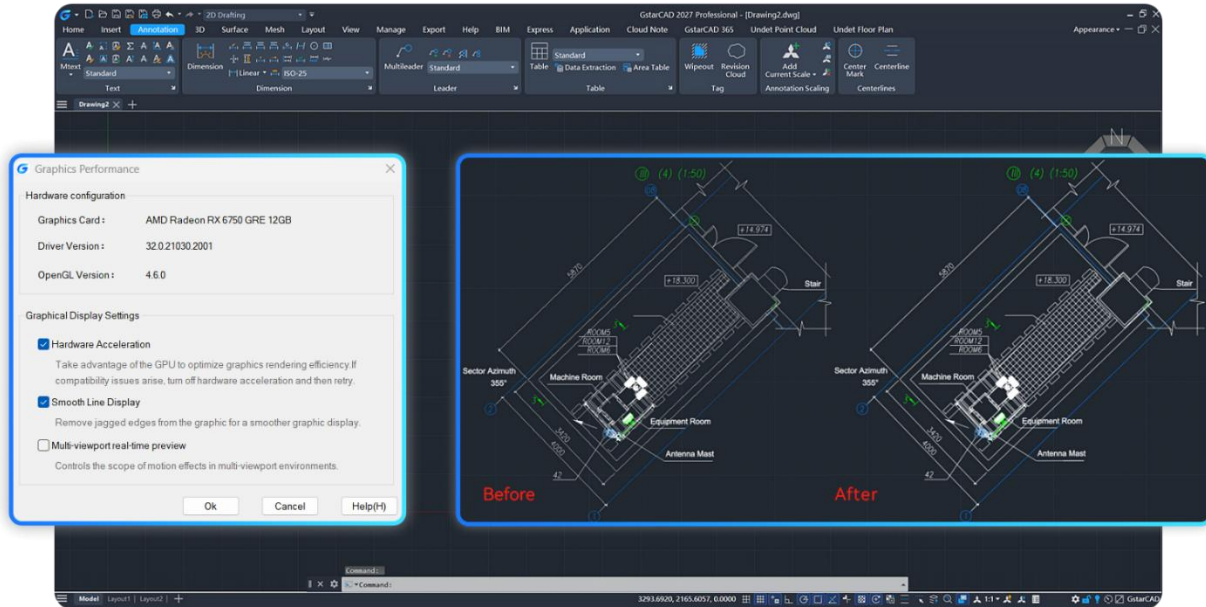
10. 플롯 미리보기 재설계 *개선*

플롯 미리보기 모듈의 구조적 최적화가 이루어졌습니다. 기존의 도구막대 대신 모듈화된 통합 기능 패널이 도입되었으며, 이 패널은 고정하거나 부동 윈도우 형태로 사용할 수 있습니다. 이를 통해 조작 경로를 대폭 단축하고 작업 오류를 최소화했습니다.



11. 디스플레이 최적화 성능 개선

GPU 활용 및 하드웨어 가속 기능을 극대화하여 도면 열기/저장, 도면층 작업, 블록 편집 시 더욱 부드러운 상호작용을 제공합니다. 평균 성능은 30%~80% 향상되었으며, 일부 복잡한 도면 작업은 90% 이상 가속화되어 더욱 정교하고 매끄러운 시각적 환경을 제공하도록 개선되었습니다.



기업용 소프트웨어 전문

Dawintech.
다원기술 주식회사

032-328-1123
sales@dawintech.co.kr

www.gstarcad-korea.com